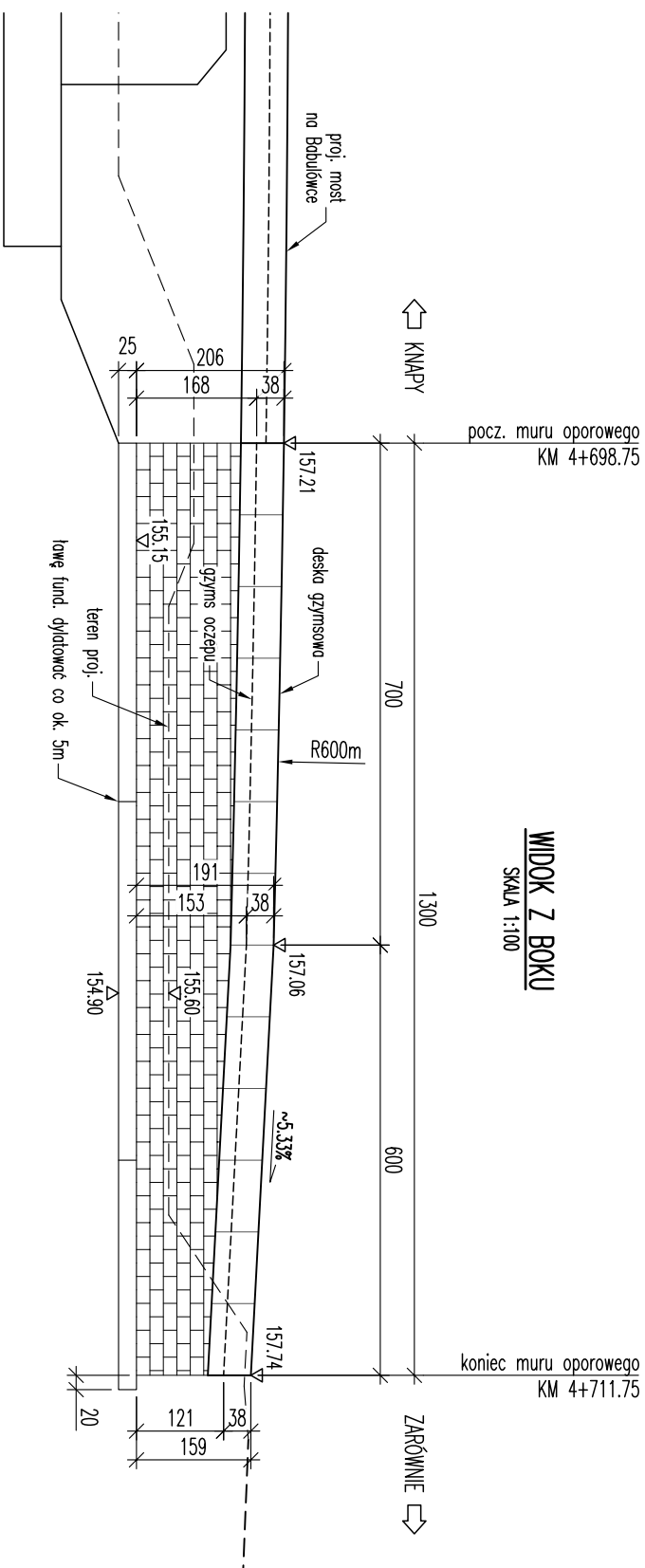
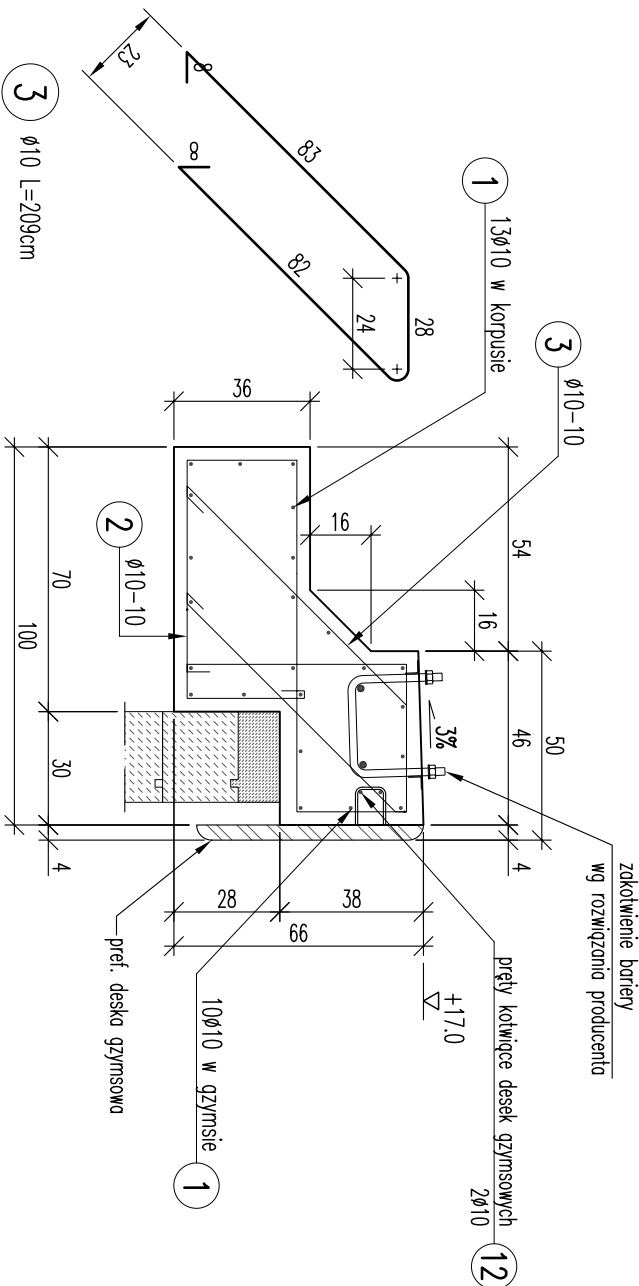


RYSUNKI ZWIĄZANE	
NR RYS.	Tytuł
05	PROFIL PODŁUŻNY DROGI POWIATOWEJ. PRZESZKOCZENIE
10	RYSUNEK OSOBLNY. WIDOK Z BOKU
19	PLAN CHODNIKÓW



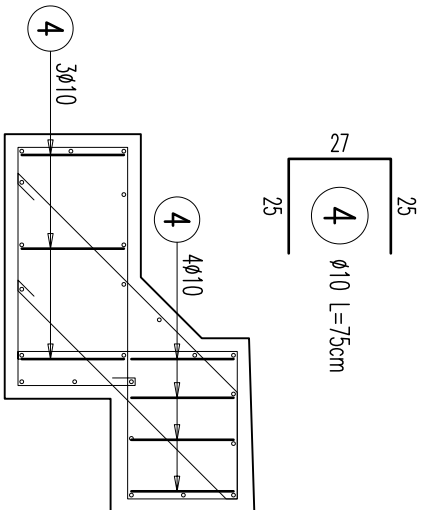
OCZEP MURU OPOROWEGO

GEOMETRIA I ZBROJENIE
PRZESZKOCZENIE / SKALA 1:20



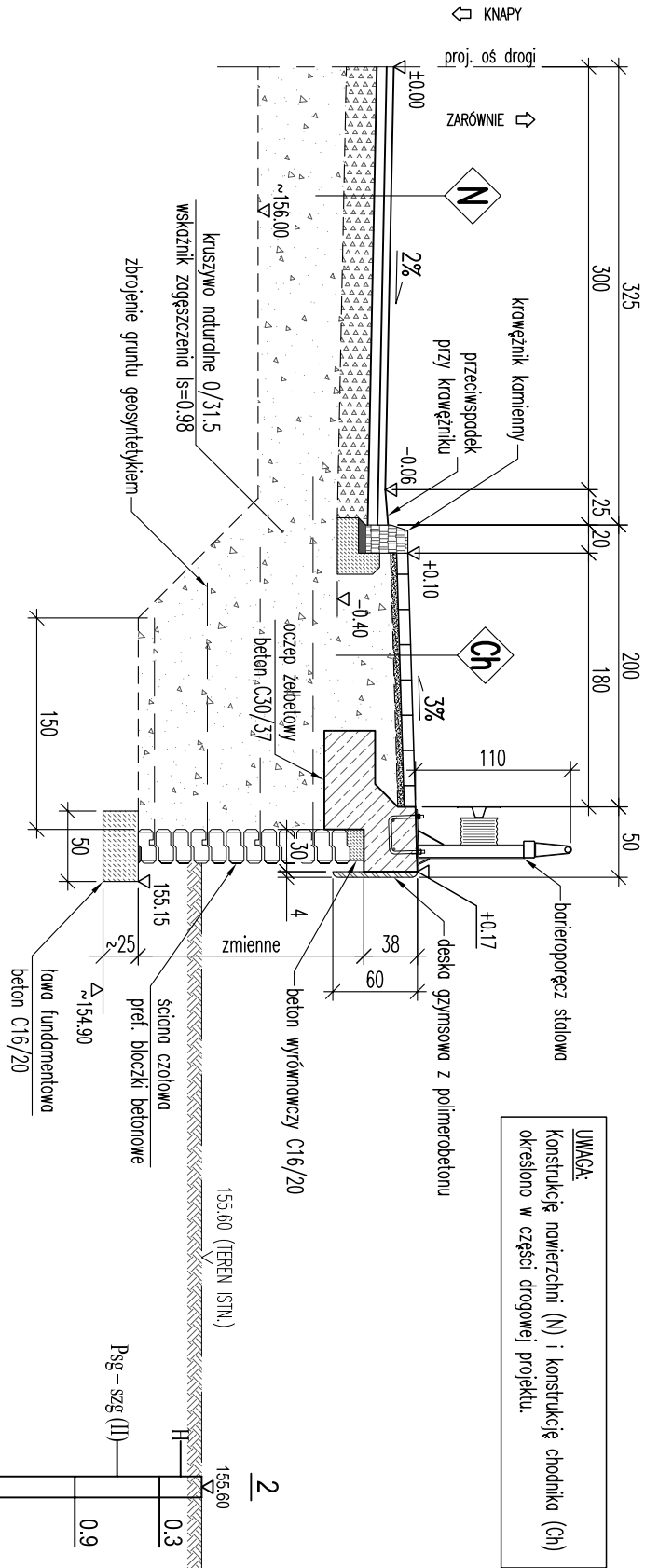
OCZEP MURU OPOROWEGO

ZBROJENIE KRAWIEDZI OCZEPU
PRZESZKOCZENIE / SKALA 1:20



PRZESZKOCZENIE

SKALA 1:50



WYKAZ STAL ZBROJENIOWEJ									
Element		Pręty (w 1 elemencie)				Zestawienie			Uwagi
Nazwa	Liczba	Numer	Średnica	Długość	Ilość	Ilość	A-IIIIN		
			[mm]	[m]	[szt.]	[szt.]	Ø10	Ø12	
								[m]	
Oczep muru oporowego	1	1	10	12,90	23	23	296,7		
		2	10	3,57	130	130	464,1	—	
		3	10	2,09	130	130	271,7	—	
		4	10	0,75	14	14	10,5	—	

Investor:	Biurowy Zarząd Dróg w Mieście	Biurowy projekt:	Biurowy projekt:
ul. Korczaka 6a, 39-300 MIELEC		30-363 KRAKÓW, ul. Rzemieślnicza 1	
Nazwa inwestycji:	Przebudowa mostu na potoku Bobulówka w m. Zachwiejów	Stadium/Część:	PROJEKT WYKONAWCZY
Zadanie:	Zadanie, km 4+690	Tytuł rysunku:	MUR OPOROWY
Lokalizacja:	m. Zachwiejów, gm. Padew Narodowa, powiat mielecki	Specjalność i numer uprawnień budowlanych	Podpis:
Bronza:	MOSTOWA	konstrukcyjno-budowlana 194/99	20
Projektant:	mgr inż. Dariusz Bednarczyk	konstrukcyjno-budowlana 193/99	Skala: 1:100; 1:50; 1:20
Sprawdzający:	mgr inż. Jacek Ruppert-Grembowski		Data: grudzień 2020
Opracował:			Nr projektu: 1803M

Beton: C30/37
Stal zbrojenia: A-IIIIN (fyk=500MPa)

UWAGI:

- OTULIN:
- WYMIAROWANIE PRĘTÓW:
- Średnice odgięć i zgięć prętów zbrojeniowych:
- Wymiary na rysunku podano w [cm].
- Połączenie prętów na zakład należy wykonywać przy długości zakładu nie mniejszej niż 40 średnic łączonych prętów.